



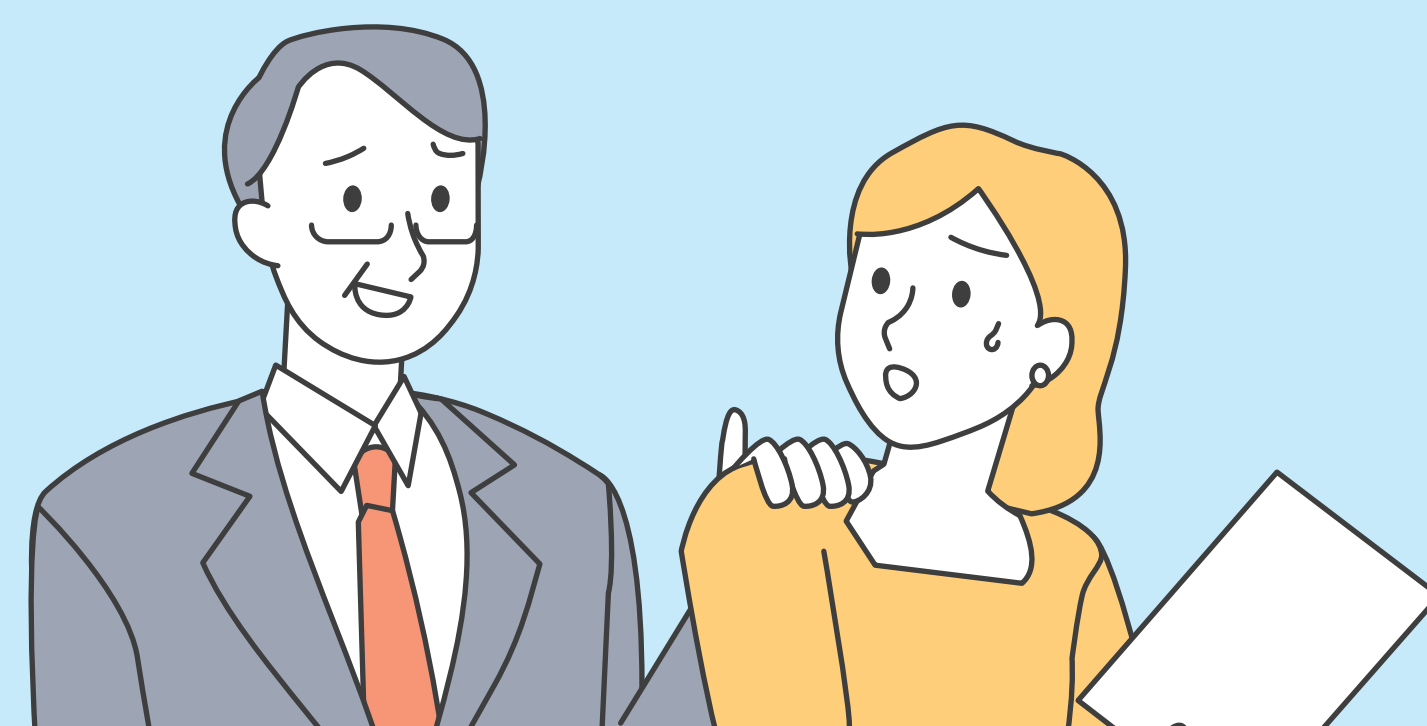
# 職場におけるハラスメントは 働く人を傷つける許されない行為です

## パワーハラスメント



身体的・精神的な攻撃や、  
人間関係からの切り離し、過大・過少な要求など

## セクシュアルハラスメント



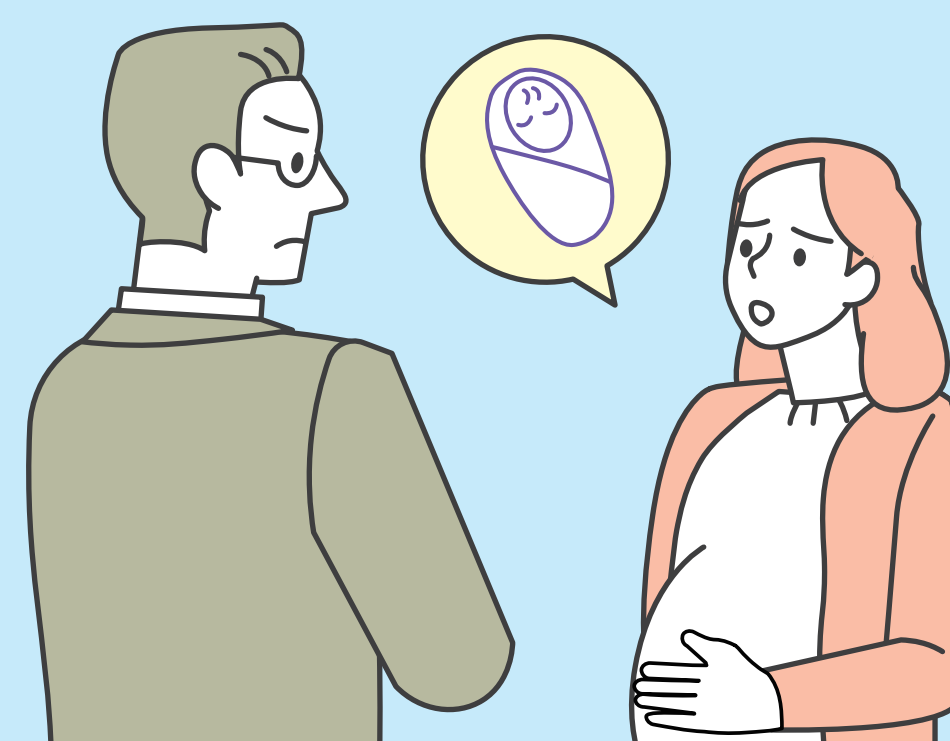
労働者の意に反する性的な言動によって職場環境が悪化したり、  
一定の不利益を与えられたりすることなど

## 就活ハラスメント



就職活動中の学生等に対する性的な言動や  
就職活動の終了を強要することなど

## マタニティ / パタニティハラスメント



妊娠・出産・育児休業等に関する言動や嫌がらせにより、  
就業環境が害されることなど

## SOGIハラスメント※



(例)本人の同意なく、  
その人の性的指向や性自認に関する情報を  
第三者に暴露する行為(アウティング)

性的指向や性自認に関連した  
精神的・肉体的嫌がらせを行うことなど

## カスタマーハラスメント



顧客等からの暴言や威圧的な言動、  
人格を否定するような言動など

※「SOGI」(ソジ)は、性的指向(sexual orientation)と性自認(gender identity)の頭文字からなる略称です

## 誰もが安心して働ける ハラスメントのない職場をつくるために。

職場のハラスメント防止対策に取り組みましょう。

「TOKYO ノーハラ企業支援ナビ」では、  
企業のハラスメント防止対策に役立つ動画  
コンテンツ等を掲載しています。社内研修  
などにご活用ください。



TOKYO ノーハラ  
企業支援ナビ



東京都 産業労働局 雇用就業部 労働環境課  
〒163-8001  
東京都新宿区西新宿2丁目8番1号  
東京都庁第一本庁舎 21階

